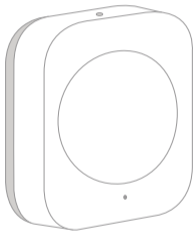


Aqara



Wireless Mini Switch

Wireless Mini Switch Quick Start Guide

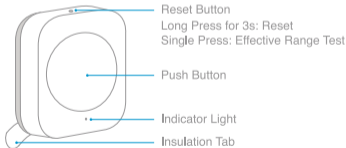
Product Introduction

Aqara Wireless Mini Switch is a remote control switch with compact design and low energy consumption. You can place or stick it almost anywhere. Single press, double press or long press to control various smart accessories, such as, Smart Light and Smart Plug.

* A hub is required.

* Aqara Hub is required to enable Aqara Wireless Mini Switch to work with HomeKit technology. See www.aqara.com for more details.

* This product is for indoor use only.



Quick Setup

1. Please add the Hub to the app according to the Hub Quick Start Guide.
2. Please remove the battery insulation tab before use.
3. Please open the app, tap "Home" and then tap "+" in the top right corner to enter "Add Device (Accessory)" page. Select "Wireless Mini Switch", and add it according to instructions.

* If the connection fails, please move the accessory closer to the Hub and try again.

Installation

Effective Range Test: Single press the reset button on the accessory at your desired position. If the Hub makes voice prompts, it indicates that the accessory can communicate effectively with the Hub.

* Avoid metal surface to maximize signal strength.

Option 1: Place it directly in the desired position.



Option 2: Remove the protective film, and stick it to the desired position.



* Keep the surface clean and dry.

Identify an Accessory: Open the app, go to “Device List (Accessories)” page. Single press the reset button on the accessory. If the Hub makes voice prompts and the related accessory icon in the app blinks, it indicates that the accessory is identified.

* Only Aqara Home app and Aqara app support this function.

Specifications

Model: WXKG11LM

Dimensions: 45 × 45 × 12 mm (1.77 × 1.77 × 0.47 in.)

Wireless Protocol: Zigbee

Battery: CR2032

Operating Temperature: -10° – +50° C

Operating Humidity: 0 – 95% RH, no condensation

Online Customer Service: www.aqara.com/support

Email: support@aqara.com

Manufacturer: Lumi United Technology Co., Ltd.

Address: 8th Floor, JinQi Wisdom Valley, No.1 Tangling Road, Liuxian Ave, Taoyuan Residential District, Nanshan District, Shenzhen, China.

无线开关说明书

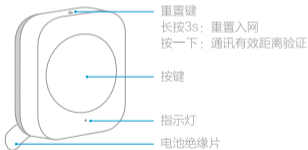
产品介绍

Aqara无线开关是一款低功耗的新型遥控开关，外形小巧，支持单击、双击、长按，可以任意移动放置或者粘贴安装使用，可灵活控制智能灯、智能插座等设备。

*本产品需要配合具备网关功能的设备使用。

*若使本产品兼容于HomeKit，您需要配备Aqara网关，更多详情请登录：www.aqara.com

*本产品仅限室内使用。



快速设置

- 1、请依照网关说明书，将网关添加到app。
- 2、使用前请拔出电池绝缘片。
- 3、打开app，点击首页右上角的“+”，进入“添加设备（配件）”页面，选择无线开关，并依照提示进行操作。

*如添加失败，请将设备移近网关后重试。

安装方法

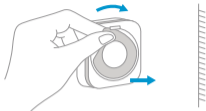
有效距离验证：在预选的安装位置，按一下设备重置键，网关发出提示音，表明设备与网关之间可以有效通讯。

*为了确保无线通信稳定，请避免安装在金属表面。

方式一：无需粘贴，直接放置在所需位置。



方式二：撕下胶贴保护膜，粘贴在所需位置。



*请确保粘贴位置表面清洁干燥。

查找设备：打开app，进入“设备列表（配件）”页面，按一下设备重置键，网关发出提示音，同时app上对应的设备图标会闪烁。

*仅Aqara Home app与Aqara app支持该功能。

基本参数

产品型号：WXKG11LM

产品尺寸：45 × 45 × 12mm (1.77 × 1.77 × 0.47in.)

无线连接：Zigbee

电池型号：CR2032

执行标准：Q/QLML004-2015

工作温度：-10℃~+50℃

工作湿度：0~95% RH，无冷凝

保修声明

本产品售后服务严格依据《中华人民共和国消费者权益保护法》、《中华人民共和国产品质量法》实行售后三包服务，服务内容如下：

保修政策

在三包有效期内，您可以依照本规定免费享受退货、换货、维修的服务，维修、换货、退货应当凭发票办理。

- 1、签收次日起7天内无理由退货（电商购买渠道），由用户承担物流费用；
- 2、本产品出现《产品性能故障表》所列性能故障的情况，经售后服务中心检测确定后，可以免费享受如下服务。

服务类型	服务政策
退货	自签收次日起7天内产品质量原因退货
换货	自签收次日起15天内产品质量原因换货
维修	自签收次日起1年内产品质量原因维修

友情提示：因运输过程中需使用包装箱保证产品运输安全，建议您自签收次日起至少保留包装箱30天。

产品性能故障表

名称	性能故障
无线开关	1、因结构或者材料因素造成表面裂损 2、指示灯失效 3、按键失效 4、重置键失效 5、Zigbee连接失效

非保修条例

- 1、未经授权的维修、误用、碰撞、疏忽、滥用、进液、事故、改动、不正确的使用非本产品配件，或撕毁、涂改标贴、防伪标记；
- 2、已超过三包有效期；
- 3、因不可抗力造成的损坏；
- 4、不符合《产品性能故障表》所列性能故障的情况；
- 5、因人为原因导致本产品及其配件产生《产品性能故障表》所列性能故障。

服务热线: 400-990-7930 (工作日 10:00~18:00)

服务网址: www.aqara.com/support

服务邮箱: support@aqara.com

制造商: 深圳绿米联创科技有限公司

地址: 深圳市南山区桃源街道留仙大道塘岭路1号金骐智谷大厦8楼

無線開關快速入門指南

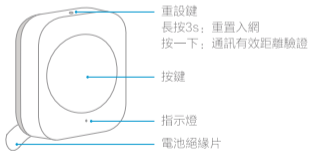
產品介紹

Aqara無線開關是一款低功耗的新型遙控開關，外形小巧，支援按一下、按兩下、長按，可以任意移動放置或者粘貼安裝使用，可靈活控制智慧燈、智慧插座等設備。

*本產品需要配合具備開道器功能的設備使用。

*欲使本產品相容於HomeKit，需要配備Aqara開道器，如需更多詳情，請登入：www.aqara.com

*本產品僅限室內使用。



快速設定

- 1、請依照閘道器快速入門指南，將閘道器加入app。
- 2、使用前請拔出電池絕緣片。
- 3、開啟app，點選首頁右上角的「+」，進入「加入設備（配件）」頁面，選擇無線開關，並依照提示進行操作。

*如加入失敗，請將設備移近閘道器後重試。

安裝方法

有效距離驗證：在預選的安裝位置，按一下設備重設鍵，閘道器發出提示音，表明設備與閘道器之間可以有效通訊。

*為了確保無線通訊穩定，須避免安裝在金屬表面。

方式一：無需粘貼，直接放置在所需位置。



方式二：撕下膠貼保護膜，粘貼在所需位置。



*確保粘貼位置表面清潔乾燥。

尋找設備：開啟app，進入「設備清單（配件）」頁面，按一下設備重設鍵，開道器發出提示音，同時app上對應的設備圖示會閃爍。

*僅Aqara Home app與Aqara app支援該功能。

基本參數

產品型號：WXKG11LM

產品尺寸：45 × 45 × 12公釐（1.77 × 1.77 × 0.47英吋）

無線連接：Zigbee

電池型號：CR2032

工作溫度：-10°C~+50°C

工作濕度：0~95% RH，無冷凝

網站支援：www.aqara.com/support

售後電子信箱：support@aqara.com

製造商：深圳綠米聯創科技有限公司

地址：廣東省深圳市南山區留仙大道塘嶺路1號金騏智谷
大廈8樓

Kabelloser Minischalter – Schnellstartanleitung

Produktübersicht

Der kabellose Minischalter von Aqara ist ein Fernschalter mit kompaktem Aufbau und geringem Energiebedarf. Er lässt sich fast überall anbringen oder ankleben. Durch einfaches, doppeltes oder langes Drücken steuern Sie verschiedenes intelligentes Zubehör, zum Beispiel intelligente Beleuchtungen oder intelligente Steckdosen.

* Ein hub ist erforderlich.

* Damit dieses Gerät mit der HomeKit-Technologie zusammenarbeiten kann, ist ein Aqara-Hub erforderlich. Weitere Einzelheiten siehe www.aqara.com.

* Dieses Gerät ist nur für Verwendung in Innenräumen bestimmt.



Schnelleinrichtung

1. Bitte fügen Sie den Hub entsprechend der Hub-Schnellstartanleitung zur App hinzu.
2. Bitte entfernen Sie vor der Verwendung die Batterie-Isolierlasche.
3. Bitte öffnen Sie die App, tippen Sie auf „Home“ (Haus) und dann auf „+“ in der oberen rechten Ecke, um die Seite „Add Device (Accessory)“ (Gerät hinzufügen (Zubehör)) aufzurufen. Tippen Sie auf „Wireless Mini Switch“ (Kabelloser Minischalter) und fügen Sie ihn gemäß der Anleitung hinzu.

* Wenn die Verbindung fehlschlägt, geben Sie bitte das Zubehör näher an den Hub und versuchen Sie es erneut.

Montage

Test der wirksamen Reichweite: Drücken Sie einmal die Rücksetztaste des Zubehörgeräts an dessen gewünschtem Standort. Wenn der Hub Töne von sich gibt, bedeutet dies, dass das Zubehör mit dem Hub korrekt kommunizieren kann.

* Vermeiden Sie die Nähe von Metalloberflächen, um die Signalstärke zu maximieren.

Option 1: Legen Sie ihn direkt an die gewünschte Stelle.



Option 2: Entfernen Sie die Schutzfolie und kleben Sie ihn an die gewünschte Stelle.



* Halten Sie die Oberflächen sauber und trocken.

Erkennen eines Zubehörgeräts: Öffnen Sie die App und gehen Sie zur Seite „Device List (Accessories)“ (Geräteliste (Zubehör)). Drücken Sie einmal die Rücksetztaste des Zubehörgeräts. Wenn der Hub Töne von sich gibt und das entsprechende Symbol in der App blinkt, bedeutet dies, dass das Zubehörgerät erkannt wurde.

* Diese Funktion wird nur von den Apps Aqara Home und Aqara unterstützt.

Spezifikationen

Modell: WXKG11LM

Abmessungen: 45 × 45 × 12 mm (1,77 × 1,77 × 0,47 Zoll)

Drahtloses Protokoll: Zigbee

Batterie: CR2032

Betriebstemperatur: -10 °C bis +50 °C

Betriebsfeuchtigkeit: 0 – 95% RH, keine Kondensation

Online-Kundendienst: www.aqara.com/support

E-Mail: support@aqara.com

Hersteller: Lumi United Technology Co., Ltd.

Adresse: 8th Floor, JinQi Wisdom Valley, No.1 Tangling Road, Liuxian Ave, Taoyuan Residential District, Nanshan District, Shenzhen, China.

Guide de démarrage rapide du mini commutateur sans fil

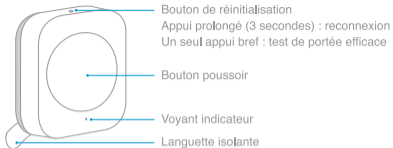
Présentation du produit

Le mini commutateur sans fil d'Aqara est un commutateur télécommandé de conception compacte et à faible consommation. Il peut être placé ou collé à peu près n'importe où. Un ou deux appuis brefs, ou un appui prolongé, permettent de commander plusieurs accessoires intelligents, tels que Smart Light (lampe intelligente) ou Smart Plug (prise intelligente).

* Un concentrateur est nécessaire.

* Un concentrateur Aqara Hub est nécessaire pour utiliser ce produit avec la technologie HomeKit. Pour plus de détails, consultez le site www.aqara.com.

* Cet appareil ne doit être utilisé qu'à l'intérieur.



Configuration rapide

1. Ajoutez le concentrateur à l'application conformément au guide de démarrage rapide du concentrateur.
2. Enlevez la languette isolante de la batterie avant l'utilisation.
3. Ouvrez l'application, touchez «Home» (Maison) puis touchez «+» au coin supérieur droit pour entrer à la page «Add Device (Accessory)» (Ajouter un périphérique (accessoire)). Sélectionnez «Wireless Mini Switch» (Mini commutateur sans fil) et ajoutez-le comme indiqué dans les instructions.

* En cas d'échec de la connexion, rapprochez l'accessoire du concentrateur et réessayez.

Installation

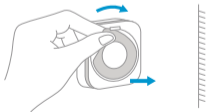
Test de portée efficace : Appuyez une fois sur le bouton de réinitialisation de l'accessoire une fois placé à l'endroit souhaité. Si le concentrateur émet des invites vocales, c'est que l'accessoire peut effectivement communiquer avec le concentrateur.

* Évitez les surfaces métalliques qui peuvent affaiblir le signal.

Option 1 : Placez-le directement à l'endroit voulu.



Option 2 : Enlevez le film de protection et collez-le directement à l'endroit voulu.



* Maintenez la surface propre et sèche.

Identification d'un accessoire : Ouvrez l'application et allez à la page «Device List (Accessories)» (Liste des périphériques (accessoires)). Appuyez une fois sur le bouton de réinitialisation de l'accessoire. Si le concentrateur émet des invites vocales et que l'icône correspondant à l'accessoire clignote dans l'application, c'est que l'accessoire a été identifié.

* Seules les applications Aqara Home et Aqara prennent en charge cette fonction.

Caractéristiques

Modèle : WXKG11LM

Dimensions : 45 x 45 x 12 mm (1,77x 1,77 x 0,47 in)

Protocole sans fil : Zigbee

Pile : CR2032

Température de service : de -10 à +50 °C

Humidité de service : de 0 à 95% HR, non condensante

Service clientèle en ligne : www.aqara.com/support

Courriel : support@aqara.com

Fabricant : Lumi United Technology Co., Ltd.

Adresse : 8th Floor, JinQi Wisdom Valley, No.1 Tangling Road, Liuxian Ave, Taoyuan Residential District, Nanshan District, Shenzhen, China.

Guía rápida del mini switch inalámbrico

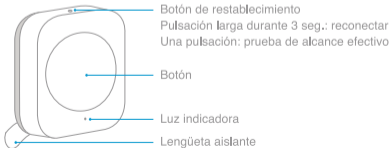
Presentación del producto

El mini switch inalámbrico Aqara es un switch de control remoto con un diseño compacto y bajo consumo de energía. Puede colocarlo o adherirlo en prácticamente cualquier sitio. Pulsación simple, doble o larga para controlar varios accesorios inteligentes, como el enchufe inteligente y la luz inteligente.

* Se requiere un hub.

* Se requiere el hub Aqara para que este producto funcione con tecnología HomeKit. Consulte www.aqara.com para obtener más información.

* Este producto es solamente para uso en interiores.



Configuración rápida

1. Siga las instrucciones en la Guía rápida del hub para añadir el hub a la aplicación.
2. Retire la lengüeta de aislamiento de la batería antes de usar el producto.
3. Abra la aplicación, pulse “Home” (Casa) y luego “+” en la parte superior derecha para acceder a la página “Add Device (Accessory)” (Añadir dispositivo [Accesorio]). Seleccione “Wireless Mini Switch” (Mini switch inalámbrico) y siga las instrucciones para añadirlo.

* En caso de error de conexión, acerque más el accesorio al hub y vuelva a intentarlo.

Instalación

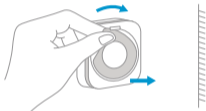
Prueba de alcance efectivo: pulse el botón de restablecimiento en el accesorio en la posición deseada. Si el hub emite indicaciones de voz, significa que el accesorio puede comunicarse eficazmente con el hub.

* Evite las superficies metálicas para maximizar la intensidad de la señal.

Opción 1: Colóquelo directamente en la posición deseada.



Opción 2: Retire el film protector y adhiéralo en la posición deseada.



* Mantenga la superficie limpia y seca.

Identifique un accesorio: abra la aplicación, vaya a la página "Device List (Accessories)" (Lista de dispositivos [Accesorios]). Pulse el botón de restablecimiento en el accesorio. Si el hub emite indicaciones de voz y el icono del accesorio parpadea en la aplicación, significa que se ha identificado el accesorio.

* Solamente las aplicaciones Aqara y Aqara Home admiten esta función.

Especificaciones

Modelo: WXKG11LM

Dimensiones: 45 × 45 × 12 mm (1,77 × 1,77 × 0,47 pulgadas)

Protocolo inalámbrico: Zigbee

Batería: CR2032

Temperatura de funcionamiento: -10° – +50°C

Humedad de funcionamiento: 0 – 95% HR, sin condensación

Servicio de Atención al Cliente en línea: www.aqara.com/support

Correo electrónico: support@aqara.com

Fabricante: Lumi United Technology Co., Ltd.

Dirección: 8th Floor, JinQi Wisdom Valley, No.1 Tangling Road, Liuxian Ave, Taoyuan Residential District, Nanshan District, Shenzhen, China.