

Aqara



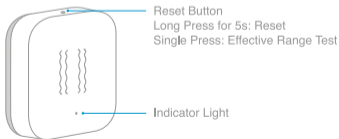
Vibration Sensor

# Vibration Sensor Quick Start Guide

## Product Introduction

Aqara Vibration Sensor is embedded with a high precision acceleration sensor and it detects the vibration and movement of objects. It communicates with the Hub via Zigbee protocol. It also works with other smart accessories to set various smart scenes, such as, local and remote alarm when it detects glass breaks.

- \* A hub is required.
- \* Aqara Hub is required to enable Aqara Vibration Sensor to work with HomeKit technology. See [www.aqara.com](http://www.aqara.com) for more details.
- \* This product is for indoor use only.



## Quick Setup

1. Please add the Hub to the app according to the Hub Quick Start Guide.
2. Please open the app, tap “Home” and then tap “+” in the top right corner to enter “Add Device (Accessory)” page. Select “Vibration Sensor”, and add it according to instructions.

\* If the connection fails, please move the accessory closer to the Hub and try again.

## Installation

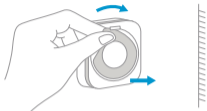
Effective Range Test: Single press the reset button on the accessory at your desired position. If the Hub makes voice prompts, it indicates that the accessory can communicate effectively with the Hub.

\* Avoid metal surface to maximize signal strength.

Option 1: Place it directly in the desired position.



Option 2: Remove the protective film, and stick it to the desired position.



\* Keep the surface clean and dry.

## Specifications

Model: DJT11LM

Dimensions: 36 × 36 × 9 mm (1.42 × 1.42 × 0.35 in.)

Wireless Protocol: Zigbee

Battery: CR2032

Operating Temperature: -10° – +50° C

Operating Humidity: 0 – 95% RH, no condensation

Online Customer Service: [www.aqara.com/support](http://www.aqara.com/support)

Email: [support@aqara.com](mailto:support@aqara.com)

Manufacturer: Lumi United Technology Co., Ltd.

Address: 8th Floor, JinQi Wisdom Valley, No.1 Tangling Road, Liuxian Ave, Taoyuan Residential District, Nanshan District, Shenzhen, China.

# 动静贴说明书

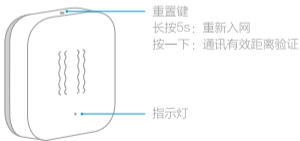
## 产品介绍

Aqara动静贴是一款检测震动的传感器，内置了高精度的加速度传感器，可以感知物体震动、移动等，它通过低功耗的Zigbee通讯技术与网关之间进行通信。可实现诸如检测到玻璃破碎后联动网关报警，同时将报警信息推送至手机等的智能化场景。

\*本产品需要配合具备网关功能的设备使用；

\*若使本产品兼容于HomeKit，您需要配备Aqara网关，更多详情请登录[www.aqara.com](http://www.aqara.com)；

\*本产品仅限室内使用。



## 快速设置

- 1、请依照网关说明书，将网关添加到app。
- 2、打开app，点击首页右上角的“+”，进入“添加设备（配件）”页面，选择动静贴，并依照提示进行操作。

\*如添加失败，请将设备移近网关后重试。

## 安装方法

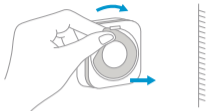
有效距离验证：在预选的安装位置，按一下设备重置键，网关发出提示音，表明设备与网关之间可以有效通讯。

\*为了确保无线通信稳定，请避免安装在金属表面。

方式一：无需粘贴，直接放置在所需位置。



方式二：撕下胶贴保护膜，粘贴在所需位置。



\*请确保粘贴位置表面清洁干燥。

## 基本参数

产品型号：DJT11LM

产品尺寸：36 × 36 × 9mm ( 1.42 × 1.42 × 0.35in. )

无线连接：Zigbee

电池型号：CR2032

执行标准：Q/QLML012-2015

工作温度：-10℃ ~ +50℃

工作湿度：0~95% RH，无冷凝



## 保修声明

本产品售后服务严格依据《中华人民共和国消费者权益保护法》、《中华人民共和国产品质量法》实行售后三包服务，服务内容如下：

### 保修政策

在三包有效期内，您可以依照本规定免费享受退货、换货、维修的服务，维修、换货、退货应当凭发票办理。

- 1、签收次日起7天内无理由退货（电商购买渠道），由用户承担物流费用；
- 2、本产品出现《产品性能故障表》所列性能故障的情况，经售后服务中心检测确定后，可以免费享受如下服务。

| 服务类型 | 服务政策               |
|------|--------------------|
| 退货   | 自签收次日起7天内产品质量原因退货  |
| 换货   | 自签收次日起15天内产品质量原因换货 |
| 维修   | 自签收次日起1年内产品质量原因维修  |

友情提示：因运输过程中需使用包装箱保证产品运输安全，建议您自签收次日起至少保留包装箱30天。

### 产品性能故障表

| 名称  | 性能故障  |
|-----|---|
| 动静贴 | 1、因结构或者材料因素造成表面裂损<br>2、指示灯失效<br>3、重置键失效<br>4、Zigbee连接失效<br>5、震动感应失效 |

### 非保修条例

- 1、未经授权的维修、误用、碰撞、疏忽、滥用、进液、事故、改动、不正确的使用非本产品配件，或撕毁、涂改标贴、防伪标记；
- 2、已超过三包有效期；
- 3、因不可抗力造成的损坏；
- 4、不符合《产品性能故障表》所列性能故障的情况；
- 5、因人为原因导致本产品及其配件产生《产品性能故障表》所列性能故障。

服务热线: 400-990-7930 ( 工作日 10:00~18:00 )

服务网址: [www.aqara.com/support](http://www.aqara.com/support)

服务邮箱: [support@aqara.com](mailto:support@aqara.com)

制造商: 深圳绿米联创科技有限公司

地址: 深圳市南山区桃源街道留仙大道塘岭路1号金骐智谷大厦8楼

# 動靜貼快速入門指南

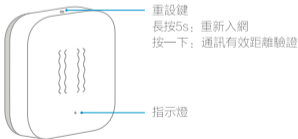
## 產品介紹

Aqara動靜貼是一款檢測震動的感測器，內建了高精度的加速度感測器，可以感知物體震動、移動等，它透過低功耗的Zigbee通訊技術與開道器之間進行通訊。可實現諸如檢測到玻璃破碎後聯動開道器報警，同時將報警訊息推送至手機等的智慧化場景。

\*本產品需要配合具備開道器功能的設備使用；

\*欲使本產品相容於HomeKit，需要配備Aqara開道器，如需更多詳情，請登入[www.aqara.com](http://www.aqara.com)；

\*本產品僅限室內使用。



## 快速設定

- 1、請依照閘道器快速入門指南，將閘道器加入app。
- 2、開啟app，點選首頁右上角的「+」，進入「加入設備（配件）」頁面，選擇動靜貼，並依照提示進行操作。

\*如加入失敗，請將設備移近閘道器後重試。

## 安裝方法

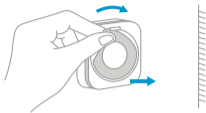
有效距離驗證：在預選的安裝位置，按一下設備重設鍵，閘道器發出提示音，表明設備與閘道器之間可以有效通訊。

\*為了確保無線通訊穩定，請避免安裝在金屬表面。

方式一：無需粘貼，直接放置在所需位置。



方式二：撕下膠貼保護膜，粘貼在所需位置。



\*請確保粘貼位置表面清潔乾燥。

## 基本參數

產品型號：DJT11LM

產品尺寸：36 × 36 × 9公釐（1.42 × 1.42 × 0.35英吋）

無線連接：Zigbee

電池型號：CR2032

工作溫度：-10°C ~ +50°C

工作濕度：0~95% RH，無冷凝

網站支援：[www.aqara.com/support](http://www.aqara.com/support)

售後電子信箱：[support@aqara.com](mailto:support@aqara.com)

製造商：深圳綠米聯創科技有限公司

地址：廣東省深圳市南山區留仙大道塘嶺路1號金駢智谷大廈8樓

# Vibrationssensor – Schnellstartanleitung

## Produktübersicht

Der Aqara-Vibrationssensor ist mit einem hochpräzisen Beschleunigungssensor eingebettet, und er detektiert Vibrationen und Bewegungen von Objekten. Er kommuniziert mit dem Hub über das Zigbee-Protokoll. Er kann auch mit anderen intelligenten Zubehörgeräten zusammenarbeiten, um verschiedene intelligente Szenarien zu erstellen – zum Beispiel einen lokalen oder Fernalarm, wenn er einen Glasbruch detektiert.

- \* Ein hub ist erforderlich.
- \* Damit dieses Gerät mit der HomeKit-Technologie zusammenarbeiten kann, ist ein Aqara-Hub erforderlich. Weitere Einzelheiten siehe [www.aqara.com](http://www.aqara.com).
- \* Dieses Gerät ist nur für Verwendung in Innenräumen bestimmt.



## Schnelleinrichtung

1. Bitte fügen Sie den Hub entsprechend der Hub-Schnellstartanleitung zur App hinzu.
2. Bitte öffnen Sie die App, tippen Sie auf „Home“ (Haus) und dann auf „+“ in der oberen rechten Ecke, um die Seite „Add Device (Accessory)“ (Gerät hinzufügen (Zubehör)) aufzurufen. Tippen Sie auf „Vibration Sensor“ (Vibrationssensor) und fügen Sie ihn gemäß der Anleitung hinzu.

\* Wenn die Verbindung fehlschlägt, geben Sie bitte das Zubehör näher an den Hub und versuchen Sie es erneut.



## Montage

Test der wirksamen Reichweite: Drücken Sie einmal die Rücksetztaste des Zubehörgeräts an dessen gewünschtem Standort. Wenn der Hub Töne von sich gibt, bedeutet dies, dass das Zubehör mit dem Hub korrekt kommunizieren kann.

\* Vermeiden Sie die Nähe von Metalloberflächen, um die Signalstärke zu maximieren.

Option 1: Legen Sie ihn direkt an die gewünschte Stelle.



Option 2: Entfernen Sie die Schutzfolie und kleben Sie ihn an die gewünschte Stelle.



\* Halten Sie die Oberfläche sauber und trocken.

## Spezifikationen

Modell: DJT11LM

Abmessungen: 36 × 36 × 9 mm (1,42 × 1,42 × 0,35 Zoll)

Drahtloses Protokoll: Zigbee

Batterie: CR2032

Betriebstemperatur: -10°C bis + 50°C

Betriebsfeuchtigkeit: 0 – 95% RH, keine Kondensation

Online-Kundendienst: [www.aqara.com/support](http://www.aqara.com/support)

E-Mail: [support@aqara.com](mailto:support@aqara.com)

Hersteller: Lumi United Technology Co., Ltd.

Adresse: 8th Floor, JinQi Wisdom Valley, No.1 Tangling Road, Liuxian Ave, Taoyuan Residential District, Nanshan District, Shenzhen, China.

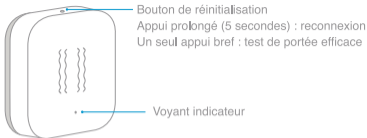
# Du détecteur de vibration

## Guide de démarrage rapide

### Présentation du produit

Le détecteur de vibration Aqara est équipé d'un capteur d'accélération de haute précision intégré. Il détecte les vibrations et le mouvement des objets. Il communique avec le concentrateur en utilisant le protocole Zigbee. Il fonctionne également avec d'autres accessoires intelligents, en créant différentes situations intelligentes comme le déclenchement d'alarmes locales et à distance lors de la détection de bris de glaces.

- \* Un concentrateur est nécessaire.
- \* Un concentrateur Aqara Hub est nécessaire pour utiliser ce produit avec la technologie HomeKit. Pour plus de détails, consultez le site [www.aqara.com](http://www.aqara.com).
- \* Cet appareil ne doit être utilisé qu'à l'intérieur.



## Configuration rapide

1. Ajoutez le concentrateur à l'application conformément au guide de démarrage rapide du concentrateur.
2. Ouvrez l'application, touchez « Home» (Maison) puis touchez « + » au coin supérieur droit pour entrer à la page « Add Device (Accessory)» (Ajouter un périphérique (accessoire)). Sélectionnez « Vibration Sensor » (Détecteur de vibration)et ajoutez-le comme l'indiquent les instructions.

\* En cas d'échec de la connexion, rapprochez l'accessoire du concentrateur et réessayez.

## Installation

Test de portée efficace : Appuyez une fois sur le bouton de réinitialisation de l'accessoire une fois placé à l'endroit souhaité. Si le concentrateur émet des invites vocales, c'est que l'accessoire peut effectivement communiquer avec le concentrateur.

\* Évitez les surfaces métalliques qui peuvent affaiblir le signal.

Option 1 : Placez-le directement à l'endroit voulu.



Option 2 : Enlevez le film de protection et collez-le à l'endroit voulu.



\* Maintenez la surface propre et sèche.

## Caractéristiques

Modèle : DJT11LM

Dimensions : 36 × 36 × 9 mm (1,42 × 1,42 × 0,35 in)

Protocole sans fil : Zigbee

Pile : CR2032

Température de service : de -10 à + 50 °C

Humidité de service : de 0 à 95 % HR, non condensante

Service clientèle en ligne : [www.aqara.com/support](http://www.aqara.com/support)

Courriel : [support@aqara.com](mailto:support@aqara.com)

Fabricant : Lumi United Technology Co., Ltd.

Adresse : 8th Floor, JinQi Wisdom Valley, No.1 Tangling Road, Liuxian Ave, Taoyuan Residential District, Nanshan District, Shenzhen, China.