

Aqara



Motion Sensor

Motion Sensor Quick Start Guide

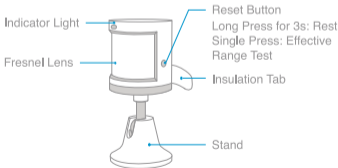
Product Introduction

Aqara Motion Sensor detects human movement with passive infrared. It works with other smart accessories to set various scenes, such as, turning on or off lights automatically when it detects activity or inactivity. It consumes low energy. No tools are required to install it, and you can simply place or stick it almost anywhere.

* A hub is required.

* Aqara Hub is required to enable Aqara Motion Sensor to work with HomeKit technology. See www.aqara.com for more details.

* This product is for indoor use only.



Quick Setup

1. Please add the Hub to the app according to the Hub Quick Start Guide.
2. Please remove the battery insulation tab before use.
3. Please open the app, tap “Home” and then tap “+” in the top right corner to enter “Add Device (Accessory)” page. Select “Motion Sensor” , and add it according to instructions.

* If the connection fails, please move the accessory closer to the Hub and try again.

Installation

Effective Range Test: Single press the reset button on the accessory at your desired position. If the Hub makes voice prompts, it indicates that the accessory can communicate effectively with the Hub.

* Avoid metal surface to maximize signal strength.

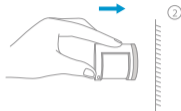
Option 1: Place the Motion Sensor where you need it.



Option 2: Remove the protective film (the round sticker is in the box), and stick it to the desired position.

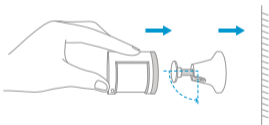


Remove the protective film



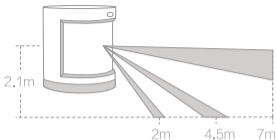
Stick it to the desired position

Option 3: Stick the Motion Sensor to the stand, and stick the stand to where you need it.



* Keep the surface clean and dry.

* The recommended installation height is 1.2 m to 2.1 m. If the installation height is below 1.2 m, the detection area will decrease; if above 2.1 m, the detection area might have blind spots.



Effective Detection Area — Side View

* Note that the lens should be aligned with the detection area when installing, and placed or pasted as close as possible to the edge of a table or cabinet.



Effective Detection Area — Top View

Identify an Accessory: Open the app, go to “Device List (Accessories)” page. Single press the reset button on the accessory. If the Hub makes voice prompts and the related accessory icon in the app blinks, it indicates that the accessory is identified.

* Only Aqara Home app and Aqara app support this function.

Specifications

Model: RTCGQ11LM

Dimensions: 30 × 30 × 33 mm (1.18 × 1.18 × 1.30 in.)

Wireless Protocol: Zigbee

Battery: CR2450

Maximum Detection Distance: 7 m

Maximum Detection Angle: 170°

Operating Temperature: -10° – +45° C

Operating Humidity: 0 – 95% RH, no condensation

Online Customer Service: www.aqara.com/support

Email: support@aqara.com

Manufacturer: Lumi United Technology Co., Ltd.

Address: 8th Floor, JinQi Wisdom Valley, No.1 Tangling Road, Liuxian Ave, Taoyuan Residential District, Nanshan District, Shenzhen, China.

人体传感器说明书

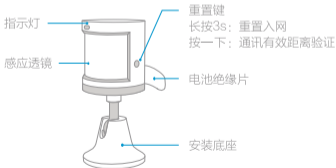
产品介绍

Aqara人体传感器是一款应用红外探测周围环境中人体移动的传感器，可与其他智能设备搭配使用，实现丰富的自动化应用场景，比如人来开灯、无人关灯等。本产品低功耗，免工具安装，直接放置或粘贴在所需探测的区域。

*本产品需要配合具备网关功能的设备使用。

*若使本产品兼容于HomeKit，您需要配备Aqara网关，更多详情请登录：www.aqara.com

*本产品仅限室内使用。



快速设置

- 1、请依照网关说明书，将网关添加到app。
- 2、使用前请拔出电池绝缘片。
- 3、打开app，点击首页右上角的“+”，进入“添加设备（配件）”页面，选择人体传感器，并依照提示进行操作。

*如添加失败，请将设备移近网关后重试。

安装方法

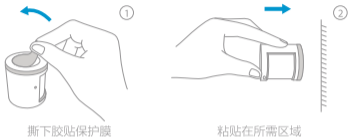
有效距离验证：在预选的安装位置，按一下设备重置键，网关发出提示音，表明设备与网关之间可以有效通讯。

*为了确保无线通信稳定，请避免安装在金属表面。

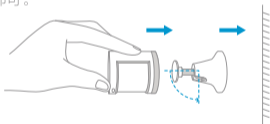
方式一：直接放置在所需探测区域。



方式二：撕下胶贴保护膜（附件中配有圆形背胶贴），粘贴在所需探测区域即可。

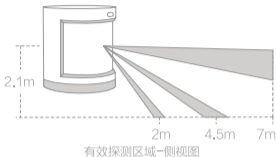


方式三：将传感器粘贴在安装底座上，再将底座粘贴在所需区域即可。



*请确保粘贴位置表面清洁干燥。

*建议安装高度为1.2-2.1米，小于1.2米探测范围变小，但不影响使用；大于2.1米传感器底部会出现盲区，部分区域无法探测。



*安装时请注意透镜要对准需要测试的区域，放置或粘贴时传感器尽量靠近桌面或柜体边缘。



查找设备：打开app，进入“设备列表（配件）”页面，按一下设备重置键，网关发出提示音，同时app上对应的设备图标会闪烁。

*仅Aqara Home app与Aqara app支持该功能。

基本参数

产品型号: RTCGQ11LM

产品尺寸: 30 × 30 × 33mm (1.18 × 1.18 × 1.30in.)

无线连接: Zigbee

电池型号: CR2450

探测距离: 最大7米

探测角度: 170°

执行标准: Q/QLML002-2015

工作温度: -10℃~+45℃

工作湿度: 0~95% RH, 无冷凝

保修声明

本产品售后服务严格依据《中华人民共和国消费者权益保护法》、《中华人民共和国产品质量法》实行售后三包服务，服务内容如下：

保修政策

在三包有效期内，您可以依照本规定免费享受退货、换货、维修的服务，维修、换货、退货应当凭发票办理。

- 1、签收次日起7天内无理由退货（电商购买渠道），由用户承担物流费用；
- 2、本产品出现《产品性能故障表》所列性能故障的情况，经售后服务中心检测确定后，可以免费享受如下服务。

服务类型	服务政策
退货	自签收次日起7天内产品质量原因退货
换货	自签收次日起15天内产品质量原因换货
维修	自签收次日起1年内产品质量原因维修

友情提示：因运输过程中需使用包装箱保证产品运输安全，建议您自签收次日起至少保留包装箱30天。

产品性能故障表

名称	性能故障
人体传感器	<ol style="list-style-type: none">1、因结构或者材料因素造成表面裂损2、指示灯失效3、重置键失效4、Zigbee连接失效5、人体感应失效

非保修条例

- 1、未经授权的维修、误用、碰撞、疏忽、滥用、进液、事故、改动、不正确的使用非本产品配件，或撕毁、涂改标贴、防伪标记；
- 2、已超过三包有效期；
- 3、因不可抗力造成的损坏；
- 4、不符合《产品性能故障表》所列性能故障的情况；
- 5、因人为原因导致本产品及其配件产生《产品性能故障表》所列性能故障。

服务热线：400-990-7930（工作日 10:00~18:00）

服务网址：www.aqara.com/support

服务邮箱：support@aqara.com

制造商：深圳绿米联创科技有限公司

地址：深圳市南山区桃源街道留仙大道塘岭路1号金骐智谷大厦8楼

人體感測器快速入門指南

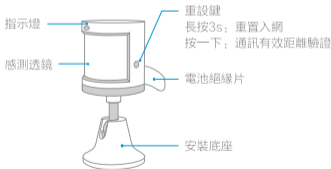
產品介紹

Aqara人體感測器是一款應用紅外探測周圍環境中人體移動的感測器，可與其他智慧設備搭配使用，實現豐富的自動化應用場景，比如人來開燈、無人關燈等。本產品功耗低，免工具安裝，直接放置或粘貼在所需探測的區域。

*本產品需要配合具備開道器功能的設備使用。

*欲使本產品相容於HomeKit，需要配備Aqara開道器，如需更多詳情，請登入：www.aqara.com

*本產品僅限室內使用。



快速設定

- 1、請依照閘道器快速入門指南，將閘道器加入app。
- 2、使用前請拔出電池絕緣片。
- 3、開啟app，點選首頁右上角的「+」，進入「加入設備（配件）」頁面，選擇人體感測器，並依照提示進行操作。

*如加入失敗，請將設備移近閘道器後重試。

安裝方法

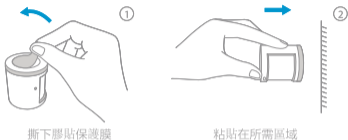
有效距離驗證：在預選的安裝位置，按一下設備重設鍵，閘道器發出提示音，表明設備與閘道器之間可以有效通訊。

*為了確保無線通訊穩定，須避免安裝在金屬表面。

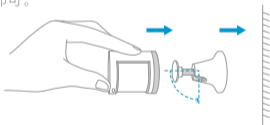
方式一：直接放置在所需探測區域。



方式二：撕下膠貼保護膜（附件中配有圓形背膠貼），粘貼在所需探測區域即可。

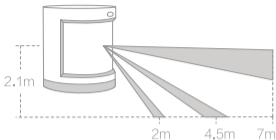


方式三：將感測器粘貼在安裝底座上，再將底座粘貼在所需區域即可。



*確保粘貼位置表面清潔乾燥。

*建議安裝高度為1.2-2.1公尺，小於1.2公尺探測範圍變小，但不影響使用；大於2.1公尺感測器底部會出現盲區，部分區域無法探測。



有效探測區域-側視圖

*安裝時，須注意透鏡要對準需要測試的區域，放置或粘貼時感測器儘量靠近桌面或櫃體邊緣。



有效探測區域-頂視圖

尋找設備：開啟app，進入「設備清單（配件）」頁面，按一下設備重設鍵，開道器發出提示音，同時app上對應的設備圖示會閃爍。

*僅Aqara Home app與Aqara app支援該功能。

基本參數

產品型號: RTCGQ11LM

產品尺寸: 30 × 30 × 33公釐 (1.18 × 1.18 × 1.30英吋)

無線連接: Zigbee

電池型號: CR2450

探測距離: 最大7公尺

探測角度: 170°

工作溫度: -10°C ~ +45°C

工作濕度: 0~95% RH, 無冷凝

網站支援: www.aqara.com/support

售後電子信箱: support@aqara.com

製造商: 深圳綠米聯創科技有限公司

地址: 廣東省深圳市南山區留仙大道塘嶺路1號金騏智谷
大廈8樓

Bewegungssensor – Schnellstartanleitung

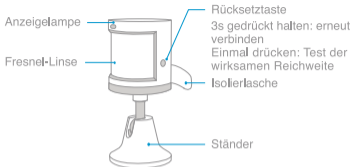
Produktübersicht

Der Aqara-Bewegungssensor erkennt menschliche Bewegungen durch passives Infrarot. In Zusammenarbeit mit anderen intelligenten Zubehörgeräten kann er verschiedene Funktionen erfüllen, wie zum Beispiel das Licht ein- oder auszuschalten, wenn er Aktivität bzw. Inaktivität erkennt. Er verbraucht wenig Energie. Für seine Montage sind keine Werkzeuge erforderlich, und Sie können ihn fast überall anbringen oder ankleben.

* Ein hub ist erforderlich.

* Damit dieses Gerät mit der HomeKit-Technologie zusammenarbeiten kann, ist ein Aqara-Hub erforderlich. Weitere Einzelheiten siehe www.aqara.com.

* Dieses Gerät ist nur für Verwendung in Innenräumen bestimmt.



Schnelleinrichtung

1. Bitte fügen Sie den Hub entsprechend der Hub-Schnellstartanleitung zur App hinzu.
2. Bitte entfernen Sie vor der Verwendung die Batterie-Isolierlasche.
3. Bitte öffnen Sie die App, tippen Sie auf „Home“ (Haus) und dann auf „+“ in der oberen rechten Ecke, um die Seite „Add Device (Accessory)“ (Gerät hinzufügen (Zubehör)) aufzurufen. Tippen Sie auf „Motion Sensor“ (Bewegungssensor) und fügen Sie ihn gemäß der Anleitung hinzu.

* Wenn die Verbindung fehlschlägt, geben Sie bitte das Zubehör näher an den Hub und versuchen Sie es erneut.

Montage

Test der wirksamen Reichweite: Drücken Sie einmal die Rücksetztaste des Zubehörgeräts an dessen gewünschtem Standort. Wenn der Hub Töne von sich gibt, bedeutet dies, dass das Zubehör mit dem Hub korrekt kommunizieren kann.

* Vermeiden Sie die Nähe von Metalloberflächen, um die Signalstärke zu maximieren.

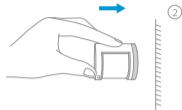
Option 1: Platzieren Sie den Bewegungssensor dorthin, wo Sie ihn benötigen.



Option 2: Entfernen Sie die Schutzfolie (der runde Sticker ist in der Box) und kleben Sie ihn direkt an die gewünschte Stelle.

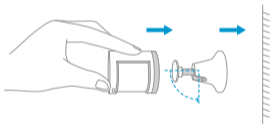


Entfernen Sie die Schutzfolie



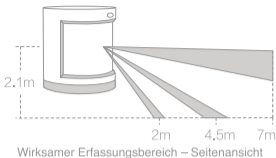
Kleben Sie den Bewegungssensor an die gewünschte Stelle

Option 3: Kleben Sie den Bewegungssensor auf den Ständer und kleben Sie dann den Ständer an die erforderliche Stelle.



* Halten Sie die Oberflächen sauber und trocken.

* Die empfohlene Montagehöhe beträgt 1,2 m bis 2,1 m. Wenn die Montagehöhe unter 1,2 m liegt, verringert sich der Erfassungsbereich; wenn sie über 2,1 m beträgt, kann es zu toten Winkeln im Erfassungsbereich kommen.



* Beachten Sie, dass die Linse bei der Montage am Erfassungsbereich ausgerichtet und so nahe wie möglich an den Rand eines Tisches oder Schanks platziert oder geklebt werden sollte.



Erkennen eines Zubehörgeräts: Öffnen Sie die App und gehen Sie zur Seite „Device List (Accessories)“ (Geräteliste (Zubehör)). Drücken Sie einmal die Rücksetztaste des Zubehörgeräts. Wenn der Hub Töne von sich gibt und das entsprechende Symbol in der App

blinkt, bedeutet dies, dass das Zubehörgerät erkannt wurde.

* Diese Funktion wird nur von den Apps Aqara Home und Aqara unterstützt.

Spezifikationen

Modell: RTCGQ11LM

Abmessungen: 30 × 30 × 33 mm (1,18 × 1,18 × 1,30 Zoll)

Drahtloses Protokoll: Zigbee

Batterie: CR2450

Maximale Erfassungsreichweite: 7 m

Maximaler Erfassungswinkel: 170°

Betriebstemperatur: -10 °C bis +45 °C

Betriebsfeuchtigkeit: 0 – 95% RH, keine Kondensation

Online-Kundendienst: www.aqara.com/support

E-Mail: support@aqara.com

Hersteller: Lumi United Technology Co., Ltd.

Adresse: 8th Floor, JinQi Wisdom Valley, No.1 Tangling Road, Liuxian Ave, Taoyuan Residential District, Nanshan District, Shenzhen, China.

Guide de démarrage rapide du détecteur de mouvement

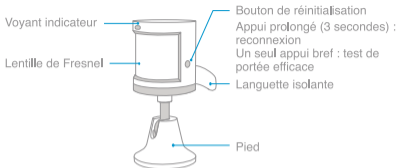
Présentation du produit

Le détecteur de mouvement Aqara détecte les mouvements de personnes par la méthode des infrarouges passifs. Il fonctionne de concert avec d'autres appareils intelligents pour créer différentes modifications de l'environnement, par exemple allumer ou éteindre des lampes automatiquement lorsqu'il détecte une activité ou l'absence d'activité. Il consomme très peu d'énergie. Son installation ne demande aucun outil, et il suffit de le placer ou de le coller à peu près n'importe où.

* Un concentrateur est nécessaire.

* Un concentrateur Aqara Hub est nécessaire pour utiliser ce produit avec la technologie HomeKit. Pour plus de détails, consultez le site www.aqara.com.

* Cet appareil ne doit être utilisé qu'à l'intérieur.



Configuration rapide

1. Ajoutez le concentrateur à l'application conformément au guide de démarrage rapide du concentrateur.
2. Enlevez la languette isolante de la batterie avant l'utilisation.
3. Ouvrez l'application, touchez «Home» (Maison) puis touchez « + » au coin supérieur droit pour entrer à la page «Add Device (Accessory)» (Ajouter un périphérique (accessoire)). Sélectionnez « Motion Sensor» (Déecteur de mouvement) et ajoutez-le comme l'indiquent les instructions.

* En cas d'échec de la connexion, rapprochez l'accessoire du concentrateur et réessayez.

Installation

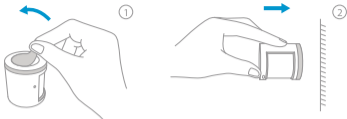
Test de portée efficace : Appuyez une fois sur le bouton de réinitialisation de l'accessoire une fois placé à l'endroit souhaité. Si le concentrateur émet des invites vocales, c'est que l'accessoire peut effectivement communiquer avec le concentrateur.

* Évitez les surfaces métalliques qui peuvent affaiblir le signal.

Option 1 : Placez le détecteur de mouvement là où il faut.

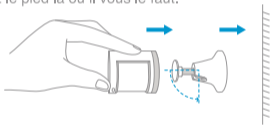


Option 2 : Enlevez le film de protection (l'autocollant rond se trouve dans la boîte), et collez-le directement à l'endroit voulu.



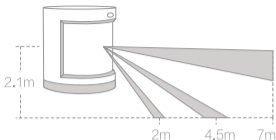
Enlevez le film de protection Collez-le directement à l'endroit voulu

Option 3 : collez le détecteur de mouvement sur son pied, et collez le pied là où il vous le faut.



* Maintenez la surface propre et sèche.

* La hauteur d'installation recommandée est de 1,20 à 2,10 m. Plus bas que 1,20 m, la zone de détection sera trop petite ; plus haut que 2,10 m, la détection pourrait présenter des points aveugles.



Zone de détection efficace — Vue latérale

* Notez qu'il faut orienter l'objectif vers la zone de détection lors de l'installation, et qu'il doit être placé ou collé le plus près possible du bord d'une table ou armoire.



Zone de détection efficace — Vue zénithale

Identification d'un accessoire : Ouvrez l'application et allez à la page «Device List (Accessories)» (Liste des périphériques (accessoires)). Appuyez une fois sur le bouton de réinitialisation de l'accessoire. Si le concentrateur émet des invites vocales et que l'icône

correspondant à l'accessoire clignote dans l'application, c'est que l'accessoire a été identifié.

* Seules les applications Aqara Home et Aqara prennent en charge cette fonction.

Caractéristiques

Modèle : RTCGQ11LM

Dimensions : 30 x 30 x 33 mm (1,18 x 1,18 x 1,30 in)

Protocole sans fil : Zigbee

Pile : CR2450

Distance maximale de détection : 7 m

Angle maximal de détection : 170°

Température de service : de -10 à +45 °C

Humidité de service : de 0 à 95% HR, non condensante

Service clientèle en ligne : www.aqara.com/support

Courriel : support@aqara.com

Fabricant : Lumi United Technology Co., Ltd.

Adresse : 8th Floor, JinQi Wisdom Valley, No.1 Tangling Road, Liuxian Ave, Taoyuan Residential District, Nanshan District, Shenzhen, China.

Guía rápida del sensor de movimiento

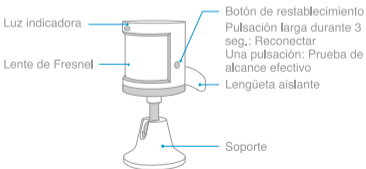
Presentación del producto

El sensor de movimiento Aqara detecta movimiento humano mediante infrarrojos pasivos. Funciona con otros accesorios inteligentes para configurar distintos escenarios, como encender y apagar las luces automáticamente cuando detecta actividad o inactividad. Consume poca energía. No se requieren herramientas para instalarlo: simplemente colóquelo o adhiéralo dondequiera.

* Se requiere un hub.

* Se requiere el hub Aqara para que este producto funcione con tecnología HomeKit. Consulte www.aqara.com para obtener más información.

* Este producto es solamente para uso en interiores.



Configuración rápida

1. Siga las instrucciones en la Guía rápida del hub para añadir el hub a la aplicación.
2. Retire la lengüeta de aislamiento de la batería antes de usar el producto.
3. Abra la aplicación, pulse “Home” (Casa) y luego “+” en la parte superior derecha para acceder a la página “Add Device (Accessory)” (Añadir dispositivo [Accesorio]). Seleccione “Motion Sensor” (Sensor de movimiento) y siga las instrucciones para añadirlo.

* En caso de error de conexión, acerque más el accesorio al hub y vuelva a intentarlo.

Instalación

Prueba de alcance efectivo: pulse el botón de restablecimiento en el accesorio en la posición deseada. Si el hub emite indicaciones de voz, significa que el accesorio puede comunicarse eficazmente con el hub.

* Evite las superficies metálicas para maximizar la intensidad de la señal.

Opción 1: Coloque el sensor de movimiento donde sea necesario.



Opción 2: Retire el film protector (el adhesivo redondo está en la caja) y adhiéralo directamente en la posición deseada.

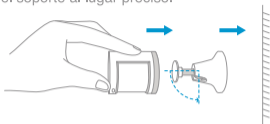


Retire el film protector



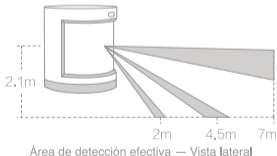
Adhiéralo en la posición deseada

Opción 3: Adhiera el sensor de movimiento a la base y adhiera el soporte al lugar preciso.



* Mantenga la superficie limpia y seca.

* La altura de instalación recomendada es de 1,2 a 2,1 m. Si la altura de instalación es inferior a los 1,2 m, se reducirá el área de detección; si es superior a los 2,1 m, el área de detección puede presentar puntos ciegos.



* Tenga en cuenta que es preciso alinear la lente con el área de detección durante la instalación, y colocarla o adherirla lo más cerca posible del borde de una mesa o armario.



Área de detección efectiva — Vista superior

Identifique un accesorio: abra la aplicación, vaya a la página “Device List (Accessories)” (Lista de dispositivos [Accesorios]). Pulse el botón de restablecimiento en el accesorio. Si el hub emite indicaciones de voz y el icono del accesorio parpadea en la aplicación, significa que se ha identificado el accesorio.

* Solamente las aplicaciones Aqara y Aqara Home admiten esta función.

Especificaciones

Modelo: RTCGQ11LM

Dimensiones: 30 × 30 × 33 mm (1,18 × 1,18 × 1,30 pulgadas)

Protocolo inalámbrico: Zigbee

Batería: CR2450

Distancia máxima de detección: 7 m

Ángulo máximo de detección: 170°

Temperatura de funcionamiento: -10° – +45°C

Humedad de funcionamiento: 0 – 95% HR, sin condensación

Servicio de Atención al Cliente en línea: www.aqara.com/support

Correo electrónico: support@aqara.com

Fabricante: Lumi United Technology Co., Ltd.

Dirección: 8th Floor, JinQi Wisdom Valley, No.1 Tangling Road, Liuxian Ave, Taoyuan Residential District, Nanshan District, Shenzhen, China.

Краткое руководство по эксплуатации датчика движения

Описание продукта

Датчик движения Aqara регистрирует движение с помощью пассивного ИК-датчика. Он работает с другими интеллектуальными устройствами для настройки различных сценариев, таких как автоматическое включение или выключение освещения при регистрации движения или его отсутствия. Он потребляет мало энергии. Для монтажа не требуются инструменты, и его можно просто разместить или закрепить практически везде.

* Требуется хаб.

* Для работы этого продукта с технологией HomeKit требуется хаб Aqara. Более подробная информация доступна на веб-сайте www.aqara.com.

* Данный продукт предназначен для эксплуатации только в помещении.



Быстрая настройка

1. Добавьте хаб к приложению согласно краткому руководству по эксплуатации хаба.
2. Перед использованием следует удалить изоляционную проставку батареи.
3. Откройте приложение, коснитесь «Home» (дом), затем коснитесь «+» в верхнем правом углу для перехода на страницу «Add Device (Accessory)» (Добавить устройство (принадлежность)). Выберите «Motion Sensor » (Датчик движения), и добавьте его согласно инструкции.

* В случае сбоя соединения принадлежность следует переместить ближе к хабу и повторить попытку.

Монтаж

Проверка эффективной дальности действия: Однократно нажмите кнопку сброса на принадлежности в требуемом месте. Если хаб подает голосовые инструкции, значит принадлежность эффективно обменивается данными с хабами.

* Для максимальной эффективности передачи сигналов избегайте металлических поверхностей вблизи устройств.

Вариант 1: Разместите датчик движения в требуемом месте.



Вариант 2: Снимите защитную пленку (круглая наклейка в коробке), и приклейте ее непосредственно в требуемом месте.

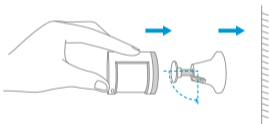


Снимите защитную пленку



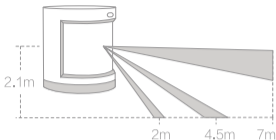
Приклейте ее непосредственно
в требуемом месте

Вариант 3: Закрепите датчик движения на подставке,
а подставку закрепите в требуемом месте.



* Поверхность должна быть чистой и сухой.

* Рекомендуемая высота монтажа: 1,2–2,1 м. Если высота монтажа ниже 1,2 м, область обнаружения уменьшится. Если выше 2,1 м, то область обнаружения может иметь слепые пятна.



Эффективное расстояние обнаружения — вид сбоку

* Следует помнить, что линза при монтаже должна быть совмещена с областью обнаружения, и размещена или вставлена как можно ближе к краю стола или шкафа.



Эффективное расстояние обнаружения — вид сверху

Идентификация принадлежности: Откройте приложение, перейдите на страницу «Device List (Accessories)» (Список устройств (принадлежности)). Однократно нажмите кнопку сброса на принадлежности. Если хаб подает голосовые инструкции и в приложении мигает соответствующий

значок принадлежности, то это значит, что принадлежность идентифицирована.

* Эта функция поддерживается только приложениями Aqara Home и Aqara.

Спецификации:

Модель: RTCGQ11LM

Габариты: 30 × 30 × 33 мм (1,18 × 1,18 × 1,30 дюймов)

Протокол беспроводной связи: Zigbee

Батарея: CR2450

Максимальная дальность обнаружения: 7 м

Максимальный угол обнаружения: 170°

Температура эксплуатации: -10° – +45°C

Рабочая влажность: 0 – 95% RH, без конденсации

Онлайн-служба поддержки: www.aqara.com/support

Email: support@aqara.com

Изготовитель: Lumi United Technology Co., Ltd.

Адрес: 8th Floor, JinQi Wisdom Valley, No.1 Tangling Road, Liuxian Ave, Taoyuan Residential District, Nanshan District, Shenzhen, China.